



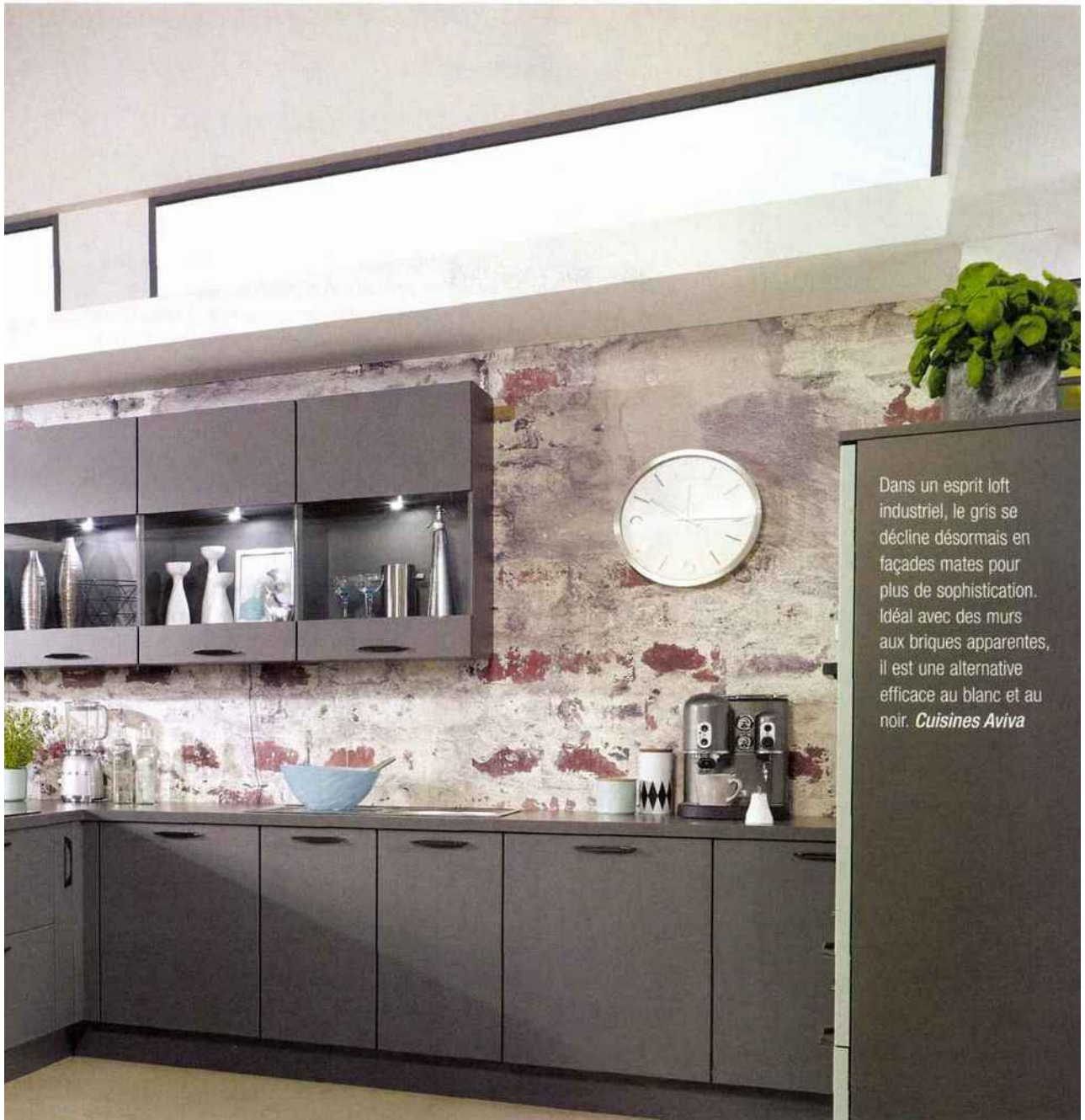
DOSSIER CUISINES

CUISEZ COMME VOUS ÊTES !

SÉLECTION : WILLY ABOULICAM



Dis-moi quelle est ta cuisine, je te dirai qui tu es ! La pièce principale de la maison est bien celle où l'on se retrouve pour échanger des confidences autour des fourneaux ! Son style, ses équipements et chaque détail qu'elle contient en disent long sur nos goûts et sur nos habitudes.



Dans un esprit loft industriel, le gris se décline désormais en façades mates pour plus de sophistication. Idéal avec des murs aux briques apparentes, il est une alternative efficace au blanc et au noir. *Cuisines Aviva*

Attachés aux traditions, les adeptes du style campagne apprécient la cuisine provençale qui s'inspire des paysages de la région éponyme. On choisira du bleu, du blanc, de la lavande, du jaune et vert pour un ensemble très vivant et lumineux. Des bancs fermiers, une ardoise sur le frigo, des meubles blancs avec quelques touches de couleurs ou des motifs rappelant les cigales et les fleurs de tournesol et vous serez de retour dans votre région de prédilection. La cuisine naturelle sera écologique et aux matières brutes. Pour les couleurs : vert-anis, turquoise ou bordeaux associé au textile. Meubles en bois et carrelage composeront la majorité de la pièce. Pour la cuisine anglaise, l'essentiel réside dans la vaisselle en porcelaine que vous exposerez. Attention à ne pas faire trop kitch ou vieillot, mais bien réussies, les associations de blancs et de rose pastel peuvent vraiment amener légèreté et élégance à votre cuisine.



Le blanc cristal est indissociable de la luminosité. Rien de mieux que de jouer cette couleur en total look.

Pour accentuer cet effet hyper design et épuré, on mise sur un plan de travail décor imitation marbre, sur les poignées invisibles et les armoires grande hauteur. Et pour éviter l'effet « clinique », on ajoute des étagères colorées, disponibles en 28 couleurs laque satinée. EMMA Structure en panneaux de particules surfacés mélaminés. **But**

Ci-dessous. Un geste et c'est ouvert : Servo-Drive uno de Blum est la solution idéale pour l'ouverture facile du tiroir poubelle, même avec les mains pleines. Une simple pression du genou ou du pied, et le tiroir s'ouvre. L'élément de base est un moteur électrique, simple à installer, qui fournit l'impulsion pour l'ouverture. Avec ou sans poignée, le tiroir s'ouvre en toute sécurité et en tout confort. **Blum**







Beauté du marbre et tons chaleureux de la pierre

Ces nouveaux évier de cuisine associent l'habituel design d'excellence à une sélection élargie de coloris et aux propriétés exceptionnelles de l'acier vitrifié: résistance aux rayures et à l'abrasion, imperméabilité au froid et à la chaleur, aux acides et aux produits chimiques. Ils posent ainsi les jalons en matière d'esthétique, de résistance et de facilité d'entretien. **Dornbracht**



Ci-dessus. Cette cuisine Occitanie Pierres signée Jean-Luc et Joël Bertrand bonifie les codes de l'authenticité en mariant bois patiné et pierres locales. En harmonie avec son traitement rustique, un choix volontaire d'électroménager vintage vient souligner ce parti pris esthétique. Plan de travail et crédence sont réalisés en pierres lotoises de Cènevières. L'évier est creusé dans la masse. Les verres et bouteilles se nichent de façon originale dans des réservations. Cette cuisine au charme à la fois intemporel et nostalgique trouvera sa place dans tous les intérieurs. **Occitanie Pierres**

Véritable objet de décoration, cette hotte répond une nouvelle fois aux attentes d'un public adepte de cuisines stylisées, raffinées et fonctionnelles. **Pando**

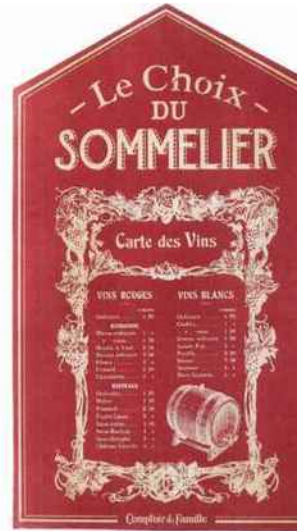
DOSSIER CUISINES

Cuisine



L'ambiance campagne, c'est aussi les détails de la décoration. À gauche, patère « Cuisine » La campagne Fonte et céramique - 22,5 x 6 x H12,5cm - 10,90 €. À droite, plaque « Le choix du sommelier » en métal - 28 x 46 cm - 20,90€

Comptoir de Famille



Pour La Cornue, Kongo a transposé son langage et ses codes graphiques sur l'émail des pianos, apportant ainsi un nouveau champ d'expression à son répertoire et un nouveau regard sur l'esthétisme des pianos. **La Cornue**

L'alternative la plus efficace à la flamme : la cuisson à induction. Ici sur une plaque à deux feux facile à intégrer dans les petits espaces. Plaque Domino chez **Leroy Merlin**



Les pianos de cuisson Godin sont fabriqués avec grand soin dans des matériaux de qualité supérieure et de manière quasi artisanale. Equipés de deux fours, ils permettent d'élaborer de grands repas de famille ou entre amis. **Godin**

